

Lønn og lønnsdannelse

Grunnopplæring 2

Klikk for å skrive dato



Agenda

Sentral lønnsdannelse - Finansnæringens rolle i den norske frontfagsmodellen

Lokale lønnsdannelsen:

- Tillitsvalgtes rolle
- Lønnssamtalen

Sentral lønnsdannelse

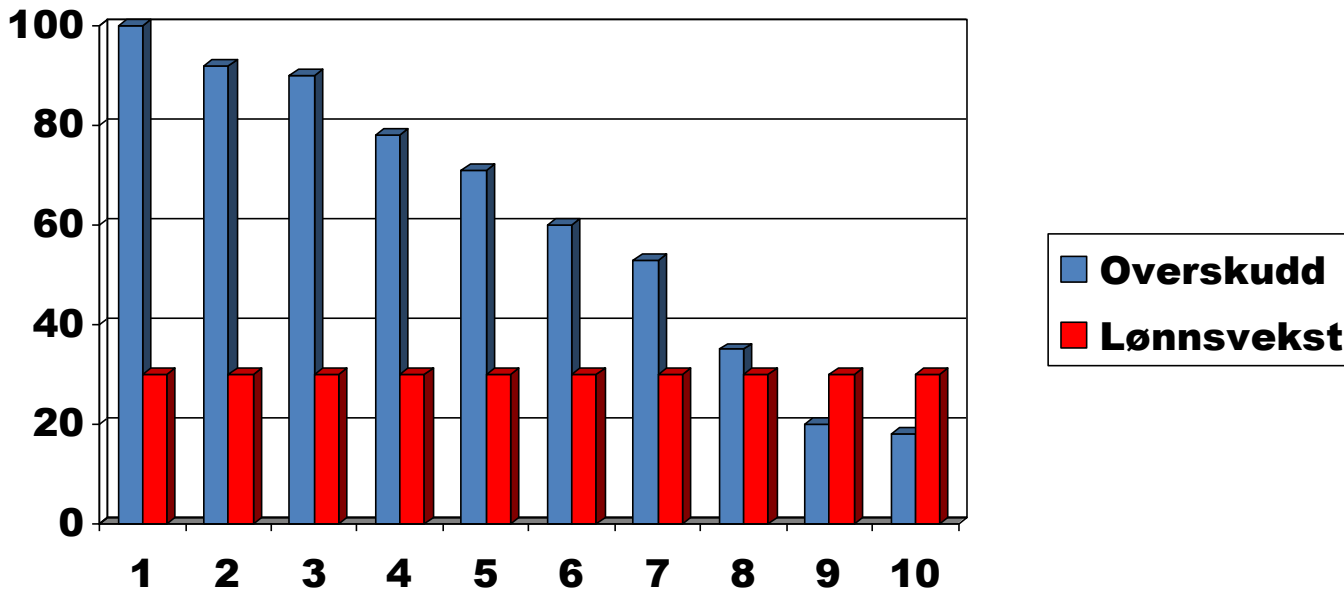
- Frontfag
- Lønnsramme
- Overheng, glidning og det sentrale tillegget

Frontfagsmodellen

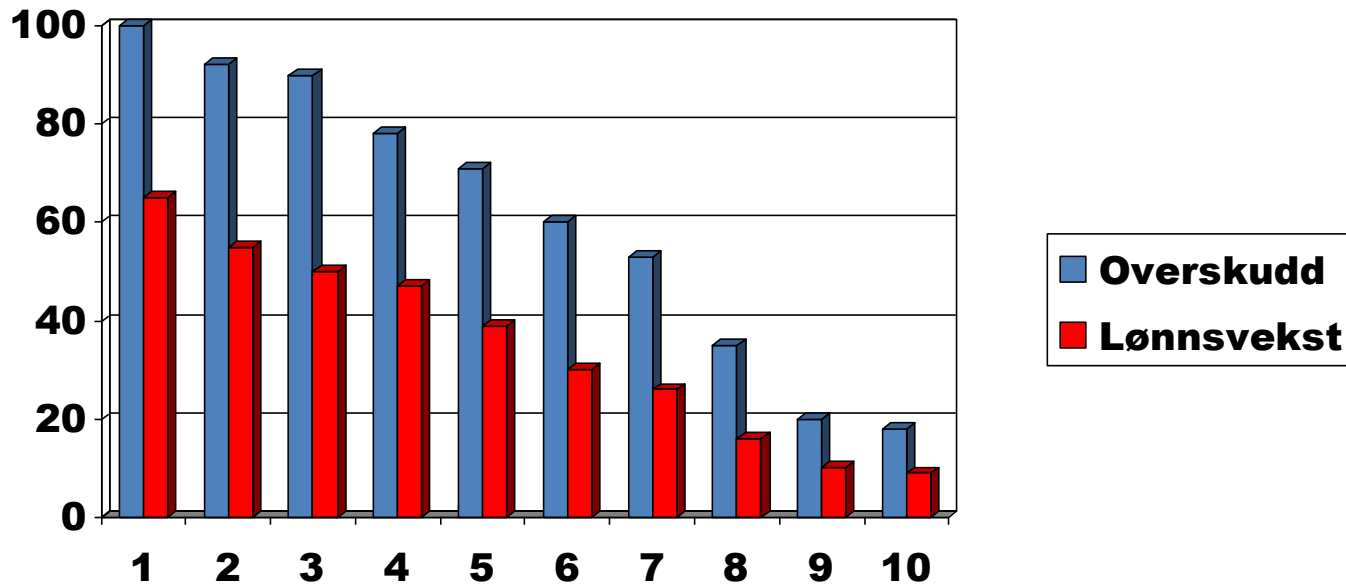
En metode for fastsettelse av hvor stor lønnsveksten samfunnet "tåler"; den såkalte "rammen" for årets oppgjør.



Koordinert lønnsdannelse



Bedriftsvis lønnsdannelse



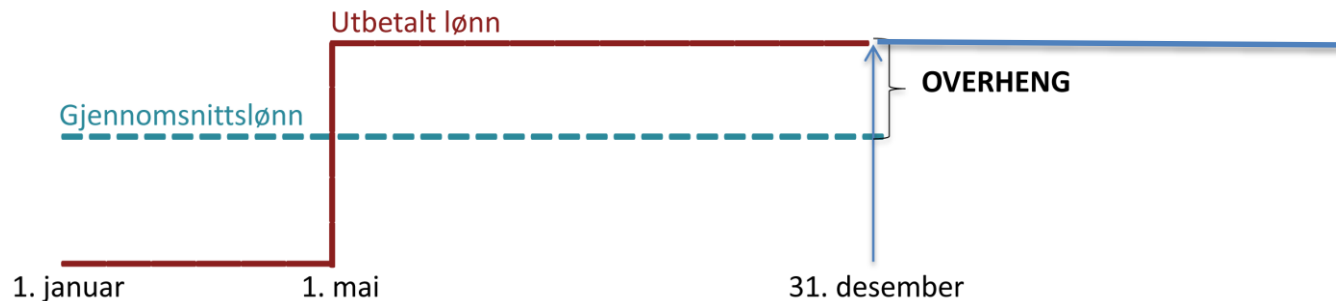
Rammen for årets oppgjør

- Det enkelte års lønnsvekst (rammen for oppgjøret) består av følgende:
- **OVERHENG:** Lønnsvekst som følge av tillegg gitt året før
- **GLIDNING:** Forventet lokal lønnsutvikling i den enkelte bedrift
- Det generelle tillegget som gis til alle i forhandlingene pr. 1.5



Overheng

- Beskriver hvor mye lønnsnivået ved utløpet av et år ligger over gjennomsnittsnivået for året
- Forteller hvor stor lønnsveksten fra ett år til det neste vil bli, dersom det ikke gis lønnstillegg i det andre året
- Grunnen til at overhengen er av en viss størrelse, er at ulike typer tillegg gis utover året; hvis alle tillegg gis med virkning fra 1/1, ville det ikke blitt noe overheng



Glidning

- Lønnsglidning er forskjellen mellom den totale lønnsøkning i en bestemt periode og sentrale lønnstillegg i den samme perioden



Total lønnsøkning

Automatiske opprykk
Personlige tillegg
Engangstillegg
Provisjonstillegg
Overskuddsdeling
Bonusordninger
Lønnstillegg gitt gjennom sentrale forhandlinger

GLIDNING

Hva påvirker din lønnsutvikling

ELEMENTENE SOM PÅVIRKER
DIN LØNNSUTVIKLING



Sentrale tillegg
Sentral avtaleutvikling

**Lønnssystemet i
bedriften**

- ✓ Automatisk opprykk
- ✓ Stillingsendring
- ✓ Personlig tillegg
- ✓ Variable tillegg

Deg selv

- ✓ Kompetanse
- ✓ Resultatoppnåelse

Verdsetting av andre goder

- Pensjon
- AFP
- Forsikringsordninger
- Lånebetingelser
- Fleksibel arbeidstid
- Hjemmekontor
- Velferdspermisjoner
- M.v.



Lokal lønnsdannelse

- Lokal lønnspolitikk
- Tillitsvalgtes rolle i den lokale lønnsdannelse

Lokal lønnspolitikk

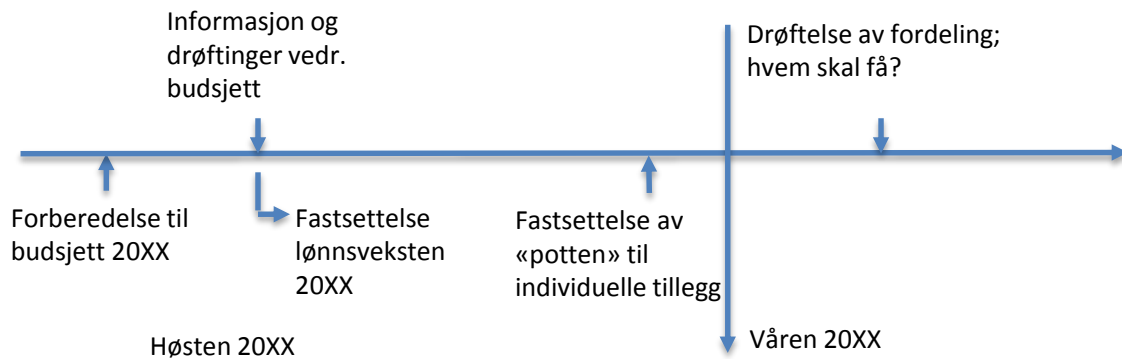
- Skal si noe om hvordan en ønsker å bruke lønn som virkemiddel for å nå virksomhetens mål og kriterier for lønnsvekst
- Utarbeides av partene i fellesskap
- Danner fundament for fremtidige lønnsforhandlinger og for fastsetting ved nytilsetting
- Lønnspolitikken skal avspeile bedriftens verdier, behov og de personalpolitiske retningslinjene
- “Bedriftens lønnsomhet og inntjening må, sammen med samfunnsøkonomiske hensyn, være retningsgivende for lønnsdannelsen”

Tillitsvalgtes rolle i den lokale lønnsdannelse

Ledelsen og bedriften

Det enkelte medlem

Lønnsarbeid opp mot ledelsen – din rolle



Sjekk filmen «Lønnsarbeid – Hvordan arbeide med lønn som tillitsvalgt» som du finner på tillitsverket.no

Tillitsvalgtes påvirkning

Vurderingskriteriene

Særskilte hensyn:

- likelønnsprofil

- lavtlønnsprofil

- særskilte grupper

- sikringsbestemmelse



Lønnsfilm Berntsen

- <https://www.finansforbundet.no/tillitsvervet/berntsenoglui/>